

- Mínimo de 8 horas sem higiene local.
- Abstinência sexual nos 3 dias que antecedem à coleta.
- Não estar menstruada. Aguardar 48 horas após o término da menstruação para realizar a coleta.
- Não fazer exame digital (toque) ou assepsia endovaginal. Aguardar 72 horas pós exame digital para realizar a coleta do HPV.
- Não usar creme/óvulo vaginal, ducha ou lavagem interna (endovaginal).
- Não fazer ultrassom transvaginal nas 72 horas que antecedem a coleta.
- Não fazer colposcopia nas 72 horas que antecedem a coleta.
- Em caso de necessidade de realizar a colposcopia em conjunto, a coleta do HPV deverá ser realizada primeiro.



Higienize bem as mãos.



Retire o swab do plástico tendo o cuidado para não tocar em nenhuma superfície.



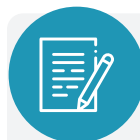
Posicione-se confortavelmente para coletar a secreção da região cervical **(colo do útero)**.



Introduza lentamente o swab no canal vaginal até encontrar resistência. Gire o swab 5 vezes no mesmo sentido. Colete 1 swab por vez.



Após coleta, cada swab deve ser colocado dentro de um tubo com líquido conservante, a haste do swab deve ser quebrada de modo que a tampa se feche. Ao final, cada tubo deverá conter um swab. Coloque os dois tubos no saco zip lock.



Preencha o formulário de requisição de exame com os dados do paciente. Coloque os tubos e formulário no envelope de envio pelos Correios.



Envie, pelos Correios, o tubo com o swab coletado e o formulário de requisição de exames.